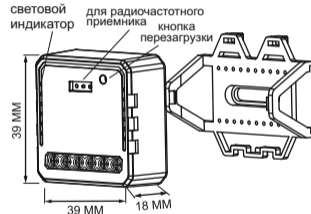


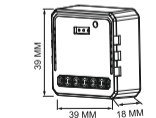
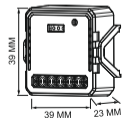
## Инструкция по эксплуатации 1CH Zigbee Dimmer Module

QS-Zigbee-D06-TRIAC



## Техническая спецификация

Тип	1CH Zigbee dimmer module
Напряжение	100-240V AC
Макс. мощность	200W (LED)
Рабочая частота	2.4-2.484GHz IEEE 802.15.4
Рабочая температура	-10°C - +40°C
Протокол	Zigbee 3.0
Дальность сигнала	≤ 200 m
Габаритные размеры	39x39x18 mm
Степень защиты	IP20
Гарантия	2 года
Тип диммирования	Trailing Edge



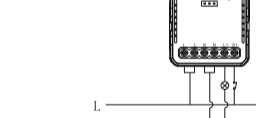
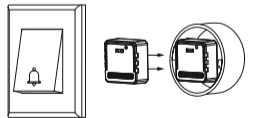
Глобальное управление в любое время и из любой точки. Все доступно в мобильном приложении.



## Установка

▲ Внимание

1. Монтаж должен выполняться квалифицированным электриком в соответствии с местными правилами.
2. Храните устройство в недоступном для детей месте.
3. Храните устройство вдали от воды, влажной среды и высоких температур.
4. Установите устройство вдали от сильных источников сигнала, таких как микроволновые печи. Эти источники сигнала могут приводить к неправильной работе устройства.
5. Препятствия, создаваемые бетонной стеной или металлическими материалами, могут уменьшить эффективный диапазон работы устройства. Их следует избегать.
6. Не пытайтесь разбирать, ремонтировать или модифицировать устройство.

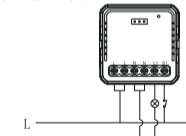


## Ручное управление

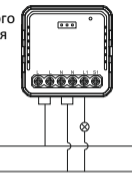
Клемма переключателя-диммера предоставляет пользователю доступ к функции ручного управления для включения / выключения или регулировки уровня освещенности с помощью клавиши без фиксации (звонкового типа).

- Короткое нажатие (<1 секунды): функция постоянного включения / выключения.
- Длительное нажатие (>1 секунды): регулировка уровня яркости.

- Дополнительно:
- 1) Настройка через приложение и с помощью звонковой клавиши могут перезаписывать друг друга. В памяти остаётся последняя настройка.
  - 2) Настройки в приложении синхронизируются с ручным переключателем.
  - 3) Клеммы "S" можно оставить не подключенными, если не требуется ручное управление



без физического переключателя



## Инструкции по монтажу

1. Перед выполнением любых электромонтажных работ отключите источник питания.
2. Подсоедините провода в соответствии со схемой подключения.
3. Вставьте модуль в распределительную коробку.
4. Включите источник питания и следуйте инструкциям по настройке модуля переключения

## Часто задаваемые вопросы:

- 1: Что мне делать, если я не могу настроить модуль диммера?
  - a. Пожалуйста, проверьте, включено ли устройство.
  - b. Убедитесь, что шлюз Zigbee доступен.
  - c. Проверьте интернет соединение
  - d. Убедитесь в правильности введенного пароля.
  - e. Убедитесь в правильности подключения.
- 2: Какое устройство можно подключить к модулю переключения Zigbee? Симиcтopная светодиодная лампа, лампа накаливания или галогенная лампа.
- 3: Что произойдет, если Wi-Fi отключится? Вы по-прежнему можете управлять устройствами, подключенными к модулю переключения, с помощью традиционного переключателя. Как только Wi-Fi включится, устройства, подключенные к модулю, автоматически подключатся к вашей сети Wi-Fi.
- 4: Что мне делать, если я изменю сеть Wi-Fi или смену пароль? Вы должны повторно подключить модуль переключения к новой сети Wi-Fi в соответствии с руководством пользователя приложения.
- 5: Как мне сбросить настройки устройства?
  1. Выключите традиционный кнопочный выключатель (тот, который подключен к модулю Zigbee dimmer). Затем нажмите и удерживайте в течение 10 секунд или более, пока лампа, подключенная к модулю, не начнет быстро мигать для сопряжения.
  2. Нажимайте клавишу сброса в течение примерно 10 секунд, пока индикатор, подключенный к модулю, не начнет быстро мигать.

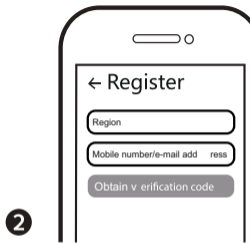
1

Отсканируйте QR-код, чтобы загрузить приложение TuYa Smart. Также вы можете вручную найти и скачать приложение TuYa Smart в App Store или Google Play.

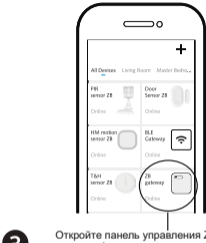
APP USER MANUAL



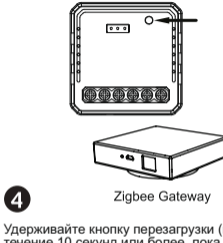
IOS APP / Android APP



**2** Войдите в систему или создайте новую учетную запись с помощью номера мобильного телефона или почты. Введите проверочный код, отправленный на ваш мобильный телефон или почтовый ящик, затем установите пароль для входа в систему. Нажмите "Создать семью", чтобы войти в приложение.



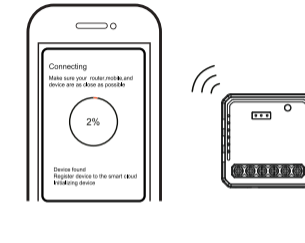
**3** Откройте панель управления ZigBee gateway в приложении. Перед выполнением сброса, пожалуйста, убедитесь, что шлюз ZigBee добавлен и установлен в сеть Wi-Fi. Убедитесь, что устройство находится в зоне действия сети ZigBee Gateway.



**4** Удерживайте кнопку перезагрузки (reset) в течение 10 секунд или более, пока индикатор не начнет быстро мигать для сопряжения.



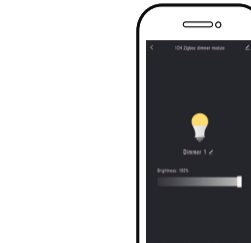
**5** Нажмите "+". (Добавить дополнительное устройство), чтобы выбрать подходящий шлюз продукта и следуйте инструкциям на экране для подключения.



**6** Подключение займет 10-120 секунд в зависимости от состояния вашей сети.



**7** После завершения сопряжения в приложении появится диммер ZigBee.



**8** Готово, вы можете управлять устройством со своего мобильного телефона.



**9** Системные требования

- WiFi Роутер
- ZigBee gateway
- iPhone, iPad (iOS 7.0 или более новые)
- Android 4.0 или более новые