

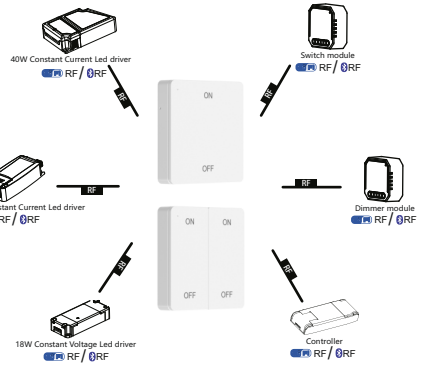
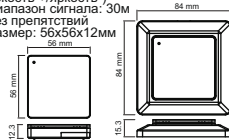
Инструкция по эксплуатации

Пульт (клавиша)

QS-RFC-K01/K02



Описание продукта
 QS-RFC-K01: одноклавишный выключатель с функцией включения/выключения и регулировки яркости
 QS-RFC-K02: двухклавишный выключатель с функцией включения/выключения и регулировки яркости.
Технические характеристики
 Выходная мощность: 0,1W
 Питание: батарейка -DC 3V
 Тип батареи: CR2032
 Литиевая (входит в комплект)
 Стандарт: RF - SPI, UART
 Протокол: RS232; Частота: 2,4 ГГц
 Ток потребления в рабочем режиме 5mA
 Цвет: Белый
 Кнопки: 2 кнопки (включение/выключение и яркость +/-яркость-); 4 кнопки (включение/выключение и яркость +/-яркость-)
 Диапазон сигнала: 30м без препятствий
 Размер: 56x56x12mm

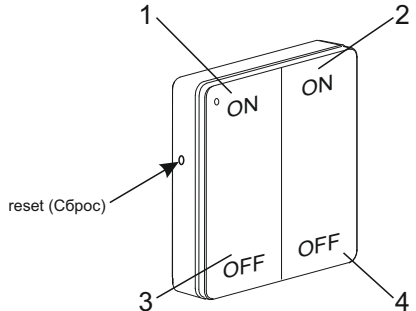
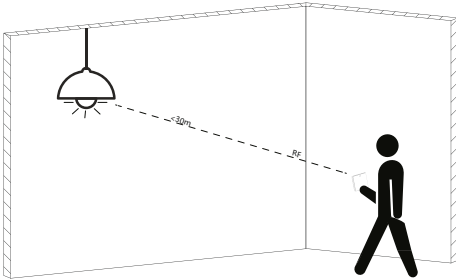


Установка

- 1) Включите осветительные RF-устройства, которые должны быть подключены к RF-выключателю.
- 2) В течение 10 секунд после включения осветительных RF-устройств нажмите и удерживайте кнопку «Сброс» на RF-выключателе в течение 5 секунд для выполнения сопряжения. Если все сделано правильно, осветительное устройство мигнет дважды после успешного сопряжения.
- 3) Если несколько осветительных RF-устройств будут подключены к одному RF-выключателю, просто повторите шаги 1 и 2 для каждого устройства по отдельности. Также можно выполнить сопряжение нескольких осветительных RF-устройств одновременно. Один RF-выключатель может быть подключен к нескольким осветительным RF-устройствам, но одно осветительное RF-устройство может быть подключено максимум к трем RF-выключателям.
- 4) После завершения подключения быстро нажмите кнопку «Сброс» на RF-выключателе, чтобы включить/выключить осветительные RF-устройства.
- 5) Чтобы отключить сопряжение любого осветительного RF-устройства с RF-выключателем, быстро нажмите кнопку «Сброс/Reset» на осветительном RF-устройстве, затем включите его снова и быстро нажмите кнопку «Сброс/Reset» на RF-выключателе 5 раз в течение 10 секунд для отмены сопряжения.

Внимание:

1. Убедитесь, что условия окружающей среды подходят для работы с электронным оборудованием.
2. НЕ протирайте устройство жидкими веществами.
3. Держите устройство подальше от воды, влаги и высоких температур.
4. НЕ превышайте рекомендуемые электрические параметры.
5. Установите устройство подальше от мощных источников сигнала, таких как микроволновая печь, которые могут вызывать прерывание сигнала и привести к неправильной работе устройства.
6. Препятствия в виде бетонных стен или металлических материалов могут уменьшить эффективный диапазон работы устройства и должны быть устранены.



Инструкция по управлению кнопками

- 1-2 Короткое нажатие – включение, длительное нажатие – увеличение яркости
- 3-4 Короткое нажатие – выключение, длительное нажатие – уменьшение яркости

При включенном RF-выключателе долгое нажатие кнопки 1 указывает на начало сопряжения. Когда индикатор начнет мигать, сопряжение успешно завершено. Быстрое пятикратное нажатие на кнопку 1 очищает список сопряженных устройств. Пульты (клавиши) обеспечивают дистанционное управление светодиодными источниками света, включая светодиодные ленты. Они позволяют осуществлять беспроводное управление приборами освещения в системе Умный дом стандарта Zigbee. Обратите внимание, что пульты (клавиши) работают только с RF-устройствами или устройствами Zigbee, к которым дополнительно подключен радиочастотный модуль QS-RF.

Как сменить батарею

